



“De Groeve van de toekomst”





Twée “R” Recycling Groep

Onze recyclingbedrijven:

- Hengelo
- Veendam
- Groningen
- Emmen
- Almelo
- Doetinchem
- Spelle (Duitsland) 50%





Wij bewerken betonpuin, metselpuin en asfaltpuin voor hergebruik.

- Alle betonpuin wordt opgewerkt tot grind- en zandvervanger.
- Er is een verbod op levering van betonpuin aan de fundatiemarkt.
- In 2022 ca. 100.000 ton betongranulaat geproduceerd.





De diverse fracties die worden geproduceerd.

Doelstelling op dit moment is om zoveel mogelijk betonpuin geschikt te maken voor de beton-/betonwarenindustrie

Wij produceren de fracties: Betongranulaat 0/4

Betongranulaat 4/8 (gewassen)

Betongranulaat 4/16, 8/16 (gewassen)

Betongranulaat 4/32, 8/32 (gewassen)





UHR camera techniek

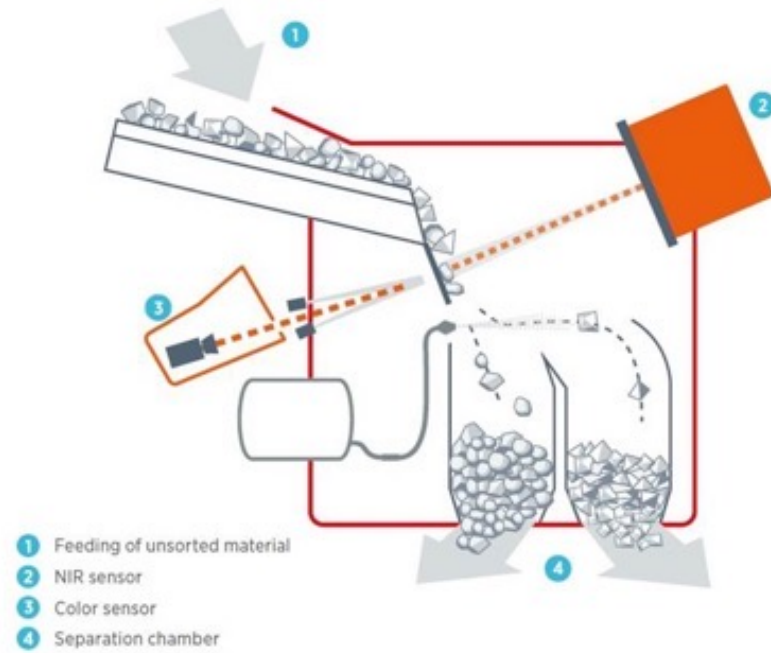
D.m.v. 2 Ultra Hoge Resolutie camera's schieten wij ca. 15 tot 20% betonpuin uit ons menggranulaat.

Enkele wetenswaardigheden van dit camerasysteem:

- Camera kan tot 4000 beelden/sec herkennen
 - Ventielen kunnen 10.000 delen/sec er uitschieten
 - Software in staat om 50.000 delen/sec te analyseren en verwerken
 - Maximale capaciteit installatie is 100 ton/uur
-



Principe van het systeem





In de praktijk





De volgende stap.

Er zijn al diverse onderzoeken gedaan naar minder betonpuin in Menggranulaat, o.a. door BRBS samen met Kiwa-KOAC.





De volgende stap.

Wij hebben zelf, samen met afvalverbrander Twence ook een fundatie ontwikkeld op basis van minder betonpuin in het Menggranulaat. Wij hebben hiervoor diverse fundatiemengsels gemaakt. O.a. met:

- 50% AEC bodemas, 25% betongranulaat 0/4 en 25% menggranulaat 0/31,5 waarvan 30% beton
- 40% AEC bodemas, 25% betongranulaat 0/4 en 35% menggranulaat 0/31,5 waarvan 30% beton

SGS



**BUILDING
MATERIALS**

KWALITEIT GRANULATENMENGSEL DEMO-
PROJECT STORTPLAATS RIKKERINK TE
HENGELO

Status: eindrapport
Datum: 21.12.2018
Referentie: ABRN70/S2018/236

SGS INTRON



“De Groeve van de toekomst”

Bedankt voor uw aandacht

